

見積参考資料

工事名 R 1 徳土 勝浦川 徳・津田本 堤防補強工事

◇経費情報◇

工種区分	河川工事
単価地区	徳島東部 1
施工地域・工事場所	一般交通影響有り(2)
前金支出割合	補正を行わない
契約保証	金銭的保証
現場環境改善費	計上しない

注意

「見積参考資料」は入札参加者の迅速で適正な工事費の見積りのための一資料であり、請負契約を拘束するものではない。

設計内訳書 (本01)

工事名	R 1 徳土 勝浦川 徳・津田本 堤防補強工事				事業区分 工事区分	河川改修 築堤・護岸		
工事区分・工種・種別・細別	規格	単位	数量	単価	金額	数量・金額増減	摘要	
築堤・護岸		式	1					
河川土工		式	1					
掘削工		式	1					
掘削	土質:土砂,施工方法:片切掘削	m3	210					単 1号
盛土工		式	1					
路体(築堤)盛土	施工幅員:2.5m未満	m3	5					単 2号
法面整形工		式	1					
法面整形(盛土部)	法面締固め:有り,現場制約:無し	m2	780					単 3号
残土処理工		式	1					
整地	作業区分:敷均し(ルース)	m3	140					単 4号
土砂等運搬	土質:土砂(岩塊・玉石混り土含む)	m3	140					単 5号
法覆護岸工		式	1					
作業土工		式	1					

設計内訳書 (本01)

工事名	R 1 徳土 勝浦川 徳・津田本 堤防補強工事				事業区分 工事区分	河川改修 築堤・護岸	
工事区分・工種・種別・細別	規格	単位	数量	単価	金額	数量・金額増減	摘要
埋戻し	土質区分:土砂,土質:土砂	m3	70				単 6号
基面整正		m2	150				単 7号
コンクリートブロック工(平ブロック張)		式	1				
平ブロック張	ブロック規格:1000*1000*100 対応流速3.5m/s以上 ホースコンクリート	m2	780				単 8号
削孔		孔	460				単 9号
目地板	目地板の種類:瀝青繊維質目地板t=10,目地板厚さ: 厚10mm	m2	8				単 10号
法肩コンクリート 18-8-40 BBorN W/C≤60%		m	230				単 11号
小口止コンクリート 18-8-40 BBorN W/C≤60%		箇所	5				単 12号
擁壁護岸工		式	1				
場所打擁壁工		式	1				
コンクリート 18-8-40 BBorN W/C≤60%		m3	242				単 13号
鉄筋	鉄筋材料規格・径:SD345 D16~25	t	0.872				単 14号
削孔		孔	1,119				単 15号

設計内訳書 (本01)

工事名	R 1 徳土 勝浦川 徳・津田本 堤防補強工事				事業区分 工事区分	河川改修 築堤・護岸	
工事区分・工種・種別・細別	規格	単位	数量	単価	金額	数量・金額増減	摘要
目地板	目地板の種類:瀝青繊維質目地板t=10,目地板厚さ:厚10mm	m2	24				単 16号
型枠	型枠の種類:一般型枠	m2	690				単 17号
足場	安全柵:無し	掛m2	434				単 18号
2号天端コンクリート 18-8-40 BBoR N W/C ≤ 60%		m	228				単 19号
付帯道路施設工		式	1				
道路付属物工		式	1				
視線誘導標	視線誘導標規格:φ70,支柱径φ34,施工区分:構造物取付,施工規模:10本未満	本	8				単 20号
構造物撤去工		式	1				
構造物取壊し工		式	1				
舗装版破碎	舗装版種別:アスファルト舗装版,舗装版厚:5cm	m2	140				単 21号
コンクリート取壊し運搬処理	構造物区分:無筋構造物,工法区分:機械施工	m3	1				単 22号
運搬処理工		式	1				
殻運搬	殻種別:アスファルト殻	m3	7				単 23号

設計内訳書 (本01)

工事名	R 1 徳土 勝浦川 徳・津田本 堤防補強工事				事業区分 工事区分	河川改修 築堤・護岸	
工事区分・工種・種別・細別	規格	単位	数量	単価	金額	数量・金額増減	摘要
殻処分	殻種別:アスファルト殻	m3	7				単 24号
仮設工		式	1				
工事用道路工		式	1				
工事用道路盛土	施工幅員:2.5m未満	m3	160				単 25号
工事用道路盛土	施工幅員:2.5m以上4.0m未満	m3	330				単 26号
工事用道路盛土	施工幅員:4.0m以上	m3	600				単 27号
仮設舗装		m2	570				単 28号
土のう		袋	393				単 29号
防護施設工		式	1				
ガードレール基礎		m	140				単 30号
ガードレール		m	140				単 31号
交通管理工		式	1				
交通誘導警備員		人日	410				単 32号

設計内訳書（本01）

工事名	R 1 徳土 勝浦川 徳・津田本 堤防補強工事				事業区分 工事区分	河川改修 築堤・護岸		
工事区分・工種・種別・細別	規格	単位	数量	単価	金額	数量・金額増減	摘要	
直接工事費		式	1					
共通仮設		式	1					
共通仮設費（率計上）		式	1					
純工事費		式	1					
現場管理費		式	1					
工事原価		式	1					
一般管理費等		式	1					
工事価格		式	1					
消費税額及び地方消費税額		式	1					
工事費計		式	1					

1 次単価表

単価使用年月	2019.12
歩掛適用年月	2019.12
労務調整係数	1.000-00000 0.0 0

単 1号	掘削	土質:土砂,施工方法:片切掘削	単位	m3	単位数量	1	単価	
名称・規格		条件	単位	数量	単価	金額	摘要	
掘削		土砂,片切掘削	m3	1				
合計								
単価							円/m3	

1 次単価表

単価使用年月	2019.12
歩掛適用年月	2019.12
労務調整係数	1.000-00000 0.0 0

単 2号	路体(築堤)盛土	施工幅員:2.5m未満	単位	m3	単位数量	1	単価	
名称・規格		条件	単位	数量	単価	金額	摘要	
路体(築堤)盛土		2.5m未満	m3	1				
合計								
単価							円/m3	

1次単価表

単価使用年月	2019.12
歩掛適用年月	2019.12
労務調整係数	1.000-00000 0.0 0

単 3号	法面整形(盛土部)	法面締固め:有り,現場制約:無し	単位	m2	単位数量	1	単価	
名称・規格		条件	単位	数量	単価	金額	摘要	
法面整形		盛土部,有り,無し,埴質土、砂及び砂質土、粘性土、全ての費用	m2	1				
合計								
単価							円/m2	

1次単価表

単価使用年月	2019.12
歩掛適用年月	2019.12
労務調整係数	1.000-00000 0.0 0

単 4号	整地	作業区分:敷均し(ルース)	単位	m3	単位数量	1	単価	
名称・規格		条件	単位	数量	単価	金額	摘要	
整地		敷均し(ルース),標準	m3	1				
合計								
単価							円/m3	

1次単価表

単価使用年月	2019.12
歩掛適用年月	2019.12
労務調整係数	1.000-00000 0.0 0

単 5号	土砂等運搬	土質:土砂(岩塊・玉石混り土含む)	単位	m3	単位数量	1	単価	
名称・規格		条件	単位	数量	単価	金額	摘要	
	土砂等運搬	標準,バックホ山積0.8m3(平積0.6m3),土砂(岩塊・玉石混り土含む),有り,19.5km以下	m3	1				
	合計							
	単価							円/m3

1次単価表

単価使用年月	2019.12
歩掛適用年月	2019.12
労務調整係数	1.000-00000 0.0 0

単 6号	埋戻し	土質区分:土砂,土質:土砂	単位	m3	単位数量	1	単価	
名称・規格		条件	単位	数量	単価	金額	摘要	
	埋戻し	上記以外(小規模),土砂,全ての費用	m3	1				
	合計							
	単価							円/m3

1次単価表

単価使用年月	2019.12
歩掛適用年月	2019.12
労務調整係数	1.000-00000 0.0 0

単 7号	基面整正		単位	m2	単位数量	1	単価	
名称・規格		条件	単位	数量	単価	金額	摘要	
	基面整正		m2	1				
	合計							
	単価						円/m2	

1次単価表

単価使用年月	2019.12
歩掛適用年月	2019.12
労務調整係数	1.000-00000 0.0 0

単 8号	平ブロック張	ブロック規格:1000*1000*100 対応流速 3.5m/s以上 ポーラスコンクリート	単位	m2	単位数量	1	単価	
名称・規格		条件	単位	数量	単価	金額	摘要	
	平ブロック張	150kg/個以上, 平ブロック各種(m2), 不要, 不要, 有り, 有り, 15.0個を超え20.0個以下	m2	1				
	合計							
	単価						円/m2	

1次単価表

単価使用年月	2019.12
歩掛適用年月	2019.12
労務調整係数	1.000-00000 0.0 0

単 9号	削孔		単位	孔	単位数量	1	単価	
名称・規格		条件	単位	数量	単価	金額	摘要	
	コンクリート削孔(電動ハンマドリル40mm)	30mm以上200mm未満	孔	1				
	合計							
	単価							円/孔

1次単価表

単価使用年月	2019.12
歩掛適用年月	2019.12
労務調整係数	1.000-00000 0.0 0

単 10号	目地板	目地板の種類:瀝青繊維質目地板t=10,目地板厚さ:厚10mm	単位	m2	単位数量	1	単価	
名称・規格		条件	単位	数量	単価	金額	摘要	
	目地板	瀝青繊維質目地板t=10	m2	1				
	合計							
	単価							円/m2

1 次単価表

単価使用年月	2019.12
歩掛適用年月	2019.12
労務調整係数	1.000-00000 0.0 0

単 11号	法肩コンクリート 18-8-40 BBoN W/C≤60%		単位	m	単位数量	100	単価	
名称・規格		条件	単位	数量	単価	金額	摘要	
コンクリート		無筋・鉄筋構造物, コンクリートポンプ車打設, 18-8-40(高炉), 10m3以上100m3未満, 一般養生, 延長無し, 全ての費用	m3	13				
型枠		一般型枠, 鉄筋・無筋構造物	m2	52				
基礎碎石		12.5cmを超え17.5cm以下, 再生クラッシュ 40~0, 全ての費用	m2	67				
鉄筋工[市場単価]		SD345 D13, 一般構造物, 10t未満, 無, 無, 無, 補正無(鉄筋割合10%未満含む), 差筋及び杭頭処理	t	0.589				単 33号
基面整正			m2	67				
目地板		瀝青繊維質目地板t=10	m2	1				
合計								
単価								円/m

1次単価表

単価使用年月	2019.12
歩掛適用年月	2019.12
労務調整係数	1.000-00000 0.0 0

単 12号	小口止コンクリート 18-8-40 BBoRN W/C≤60%		単位	箇所	単位数量	1	単価	
名称・規格		条件		単位	数量	単価	金額	摘要
コンクリート		無筋・鉄筋構造物, コンクリートポンプ車打設, 18-8-40(高炉), 10m3以上100m3未満, 一般養生, 延長無し, 全ての費用	m3		0.17			
型枠		一般型枠, 鉄筋・無筋構造物	m2		2.48			
合計								
単価								円/箇所

1次単価表

単価使用年月	2019.12
歩掛適用年月	2019.12
労務調整係数	1.000-00000 0.0 0

単 13号	コンクリート 18-8-40 BBoRN W/C≤60%		単位	m3	単位数量	1	単価	
名称・規格		条件		単位	数量	単価	金額	摘要
コンクリート		無筋・鉄筋構造物, コンクリートポンプ車打設, 18-8-40(高炉), 10m3以上100m3未満, 一般養生, 延長無し, 全ての費用	m3		1			
合計								
単価								円/m3

1次単価表

単価使用年月	2019.12
歩掛適用年月	2019.12
労務調整係数	1.000-00000 0.0 0

単 14号	鉄筋	鉄筋材料規格・径:SD345 D16~25	単位	t	単位数量	1	単価	
名称・規格		条件	単位	数量	単価	金額	摘要	
鉄筋工[市場単価]		SD345 D16~25, 一般構造物, 10t未満, 無, 無, 無, 無, 補正無(鉄筋割合10%未満含む), 差筋及び杭頭処理	t	1				単 34号
合計								
単価								円/t

1次単価表

単価使用年月	2019.12
歩掛適用年月	2019.12
労務調整係数	1.000-00000 0.0 0

単 15号	削孔		単位	孔	単位数量	1	単価	
名称・規格		条件	単位	数量	単価	金額	摘要	
コンクリート削孔(電動ハンマドリル40mm)		30mm以上200mm未満	孔	1				
合計								
単価								円/孔

1次単価表

単価使用年月	2019.12
歩掛適用年月	2019.12
労務調整係数	1.000-00000 0.0 0

単 16号	目地板	目地板の種類:瀝青繊維質目地板t=10, 目地板厚さ:厚10mm	単位	m2	単位数量	1	単価	
名称・規格		条件	単位	数量	単価	金額	摘要	
目地板		瀝青繊維質目地板t=10	m2	1				
合計								
単価							円/m2	

1次単価表

単価使用年月	2019.12
歩掛適用年月	2019.12
労務調整係数	1.000-00000 0.0 0

単 17号	型枠	型枠の種類:一般型枠	単位	m2	単位数量	1	単価	
名称・規格		条件	単位	数量	単価	金額	摘要	
型枠		一般型枠, 鉄筋・無筋構造物	m2	1				
合計								
単価							円/m2	

1次単価表

単価使用年月	2019.12
歩掛適用年月	2019.12
労務調整係数	1.000-00000 0.0 0

単 18号	足場	安全ネット:無し	単位	掛m2	単位数量	1	単価	
名称・規格		条件	単位	数量	単価	金額	摘要	
	足場工	単管傾斜足場, 不要, 標準(1.0)	掛m2	1			単 35号	
	合計							
	単価						円/掛m2	

1次単価表

単価使用年月	2019.12
歩掛適用年月	2019.12
労務調整係数	1.000-00000 0.0 0

単 19号	2号天端コンクリート 18-8-40 BBoN W/C≤60%		単位	m	単位数量	100	単価	
名称・規格		条件	単位	数量	単価	金額	摘要	
コンクリート		無筋・鉄筋構造物, コンクリートポンプ車打設, 18-8-40(高炉), 10m3以上100m3未満, 一般養生, 延長無し, 全ての費用	m3	14				
型枠		一般型枠, 鉄筋・無筋構造物	m2	40				
目地板		瀝青繊維質目地板t=10	m2	1				
合計								
単価							円/m	

1次単価表

単価使用年月	2019.12
歩掛適用年月	2019.12
労務調整係数	1.000-00000 0.0 0

単 20号	視線誘導標	視線誘導標規格:φ70,支柱径φ34, 施工区分:構造物取付,施工規模:10 本未満	単位	本	単位数量	1	単価	
名称・規格		条件	単位	数量	単価	金額	摘要	
道路付属物設置工 (視線誘導標設置)		構造物取付,手間+材料費,両面,反射 体径φ100以下 へースプレート式,標準,1 0本未満,無,無	本	1			単 36号	
合計								
単価							円/本	

1次単価表

単価使用年月	2019.12
歩掛適用年月	2019.12
労務調整係数	1.000-00000 0.0 0

単 21号	舗装版破碎	舗装版種別:アスファルト舗装版,舗装版厚 :5cm	単位	m2	単位数量	1	単価	
名称・規格		条件	単位	数量	単価	金額	摘要	
舗装版破碎		アスファルト舗装版,無し,必要,15cm以下, 有り,全ての費用	m2	1				
合計								
単価							円/m2	

1次単価表

単価使用年月	2019.12
歩掛適用年月	2019.12
労務調整係数	1.000-00000 0.0 0

単 22号	コンクリート取壊し運搬処理	構造物区分:無筋構造物,工法区分: 機械施工	単位	m3	単位数量	1	単価	
名称・規格		条件	単位	数量	単価	金額	摘要	
構造物とりこわし・運搬・処分 (複合)		無筋構造物,機械施工+ダンプトラック10t 積級,無し,無し,必要,有り,5.0以下	m3	1			単 37号	
合計								
単価							円/m3	

1次単価表

単価使用年月	2019.12
歩掛適用年月	2019.12
労務調整係数	1.000-00000 0.0 0

単 23号	殻運搬	殻種別:アスファルト殻	単位	m3	単位数量	1	単価	
名称・規格		条件	単位	数量	単価	金額	摘要	
殻運搬		舗装版破碎,機械(対策不要厚15cm超) 又は必要,有り,5.5km以下,全ての 費用	m3	1				
合計								
単価							円/m3	

1 次単価表

単価使用年月	2019.12
歩掛適用年月	2019.12
労務調整係数	1.000-00000 0.0 0

単 24号	処分	殻種別:アスファルト殻	単位	m3	単位数量	1	単価	
名称・規格		条件	単位	数量	単価	金額	摘要	
	処分費(m3)		m3	1			単 38号	
	合計							
	単価						円/m3	

1 次単価表

単価使用年月	2019.12
歩掛適用年月	2019.12
労務調整係数	1.000-00000 0.0 0

単 25号	工事用道路盛土	施工幅員:2.5m未満	単位	m3	単位数量	1	単価	
名称・規格		条件	単位	数量	単価	金額	摘要	
	路体(築堤)盛土	2.5m未満	m3	1				
	合計							
	単価						円/m3	

1次単価表

単価使用年月	2019.12
歩掛適用年月	2019.12
労務調整係数	1.000-00000 0.0 0

単 26号	工事用道路盛土	施工幅員:2.5m以上4.0m未満	単位	m3	単位数量	1	単価	
名称・規格		条件	単位	数量	単価	金額	摘要	
路体(築堤)盛土		2.5m以上4.0m未満	m3	1				
合計								
単価							円/m3	

1次単価表

単価使用年月	2019.12
歩掛適用年月	2019.12
労務調整係数	1.000-00000 0.0 0

単 27号	工事用道路盛土	施工幅員:4.0m以上	単位	m3	単位数量	1	単価	
名称・規格		条件	単位	数量	単価	金額	摘要	
路体(築堤)盛土		4.0m以上, 10,000m3未満, 無し	m3	1				
合計								
単価							円/m3	

1次単価表

単価使用年月	2019.12
歩掛適用年月	2019.12
労務調整係数	1.000-00000 0.0 0

単 28号	仮設舗装		単位	m2	単位数量	570	単価	
名称・規格		条件	単位	数量	単価	金額	摘要	
上層路盤(車道・路肩部)		路盤材(砕石各種), 99mm, 1層施工, 全ての費用	m2	750				
表層(車道・路肩部)		3.0m超, 40mm, 再生密粒度アスファルト混合物(13), プライムコート PK-3, 全ての費用	m2	570				
合計								
単価								円/m2

1次単価表

単価使用年月	2019.12
歩掛適用年月	2019.12
労務調整係数	1.000-00000 0.0 0

単 29号	土のう		単位	袋	単位数量	1	単価	
名称・規格		条件	単位	数量	単価	金額	摘要	
大型土のう工		製作・設置, 流用土, 6mを超え20m以下, 標準(1.0)	袋	1				単 39号
合計								
単価								円/袋

1次単価表

単価使用年月	2019.12
歩掛適用年月	2019.12
労務調整係数	1.000-00000 0.0 0

単 30号	カートルール基礎		単位	m	単位数量	140	単価	
名称・規格		条件	単位	数量	単価	金額	摘要	
	材料費(個)		個	63			単 40号	
	材料費(個)		個	5			単 41号	
	材料費(個)		個	5			単 42号	
	カートルール基礎設置		m	140			単 43号	
	合計							
	単価						円/m	

1次単価表

単価使用年月	2019.12
歩掛適用年月	2019.12
労務調整係数	1.000-00000 0.0 0

単 31号	ガードレール		単位	m	単位数量	1	単価	
名称・規格		条件	単位	数量	単価	金額	摘要	
	防護柵設置工(ガードレール設置工)	コンクリート建込, Gr-Bm-2B 塗装品, 100m以上(標準), 無, 無, 無, 加算無し	m	1				単 44号
	合計							
	単価							円/m

1次単価表

単価使用年月	2019.12
歩掛適用年月	2019.12
労務調整係数	1.000-00000 0.0 0

単 32号	交通誘導警備員		単位	人日	単位数量	1	単価	
名称・規格		条件	単位	数量	単価	金額	摘要	
	交通誘導警備員B		人日	1				単 45号
	合計							
	単価							円/人日

2次単価表

単価使用年月	2019.12
歩掛適用年月	2019.12
労務調整係数	1.000-00000 0.0 0

単 33号	鉄筋工[市場単価]	SD345 D13, 一般構造物, 10t未満, 無, 無, 無, 補正無(鉄筋割合10%未満含む), 差筋及び杭頭処理	単位	t	単位数量	1	単価	
名称・規格		条件	単位	数量	単価	金額	摘要	
	鉄筋コンクリート用棒鋼 SD345 D13		t	1.03				
	鉄筋工 加工・組立共 差筋及び杭頭処理 単価補正1.150(FP3)		t	1				
	諸雑費(まるめ)		式	1				
	合計							
	単価							円/t

2次単価表

単価使用年月	2019.12
歩掛適用年月	2019.12
労務調整係数	1.000-00000 0.0 0

単 34号	鉄筋工[市場単価]	SD345 D16~25, 一般構造物, 10t未満, 無, 無, 無, 無, 補正無(鉄筋割合10%未満含む), 差筋及び杭頭処理	単位	t	単位数量	1	単価	
名称・規格		条件	単位	数量	単価	金額	摘要	
	鉄筋コンクリート用棒鋼 SD345 D16~25		t	1.03				
	鉄筋工 加工・組立共 差筋及び杭頭処理 単価補正1.150(FP3)		t	1				
	諸雑費(まるめ)		式	1				
	合計							
	単価							円/t

2次単価表

単価使用年月	2019.12
歩掛適用年月	2019.12
労務調整係数	1.000-00000 0.0 0

単 35号	足場工	単管傾斜足場, 不要, 標準(1.0)	単位	掛m2	単位数量	100	単価	
名称・規格		条件	単位	数量	単価	金額	摘要	
	土木一般世話役		人	1.4				
	とび工		人	4.1				
	普通作業員		人	2.5				
	フフテレンクレーン[油圧伸縮ジブ型] 25t吊 単価補正1.000		日	0.8				
	諸雑費(率+まるめ)	35%	式	1				
	合計							
	単価							円/掛m2

2次単価表

単価使用年月	2019.12
歩掛適用年月	2019.12
労務調整係数	1.000-00000 0.0 0

単 36号	道路付属物設置工 (視線誘導標設置)	構造物取付, 手間+材料費, 両面, 反射 体径φ100以下 ベースプレート式, 標準, 1 0本未満, 無, 無	単位	本	単位数量	1	単価	
名称・規格		条件	単位	数量	単価	金額	摘要	
	視線誘導標設置工 構造物取付用 両面反射 φ100以下 ベースプレート式 単価補正1.150 (FP3)		本	1				
	諸雑費(まるめ)		式	1				
	合計							
	単価							円/本

2次単価表

単価使用年月	2019.12
歩掛適用年月	2019.12
労務調整係数	1.000-00000 0.0 0

単 37号	構造物とりこわし・運搬・処分 (複合)	無筋構造物,機械施工+ダンプトラック10t 積級,無し,無し,必要,有り,5.0以下	単位	m3	単位数量		1	単価	
名称・規格		条件	単位	数量	単価	金額		摘要	
	構造物とりこわし	無筋構造物,機械施工,無し,無し,必要	m3	1					単 46号
	処分費(m3)		m3	1					単 47号
	殻運搬	Co(無筋・鉄筋)構造物とりこわし,機械積込,有り,5.0km以下,全ての費用	m3	1					
	合計								
	単価								円/m3

2次単価表

単価使用年月	2019.12
歩掛適用年月	2019.12
労務調整係数	1.000-00000 0.0 0

単 38号	処分費(m3)	条件	単位	m3	単位数量	金額	単価	摘要
名称・規格	条件	単位	数量	単価	金額	摘要		
処分費 As殻 徳島機械センター L=4.8km(DID)		m3	100					
合計								
単価							円/m3	

2次単価表

単価使用年月	2019.12
歩掛適用年月	2019.12
労務調整係数	1.000-00000 0.0 0

単 39号	大型土のう工	製作・設置, 流用土, 6mを超え20m以下 標準(1.0)	単位	袋	単位数量	10	単価	
名称・規格		条件	単位	数量	単価	金額	摘要	
	土木一般世話役		人	0.192	20,800			
	特殊作業員		人	0.192	20,400			
	普通作業員		人	0.192	18,300			
	大型土のう袋材 H=1.08m W=1.1m		袋	10	4,130			
	バックホ運転	製作・設置, 6mを超え20m以下	日	0.192	47,620			単 48号
	ラフテレーンクレーン[油圧伸縮ジブ型] 25t吊 単価補正1.000		日	0.192	42,800			
	諸雑費(率+まるめ)	6%	式	1				
	合計							
	単価							円/袋

2次単価表

単価使用年月	2019.12
歩掛適用年月	2019.12
労務調整係数	1.000-00000 0.0 0

単 40号	材料費(個)		単位	個	単位数量		
	名称・規格	条件	単位	数量	単価	金額	摘要
	材料費 ガードレール基礎		個	1			
	合計						
	単価						円/個

2次単価表

単価使用年月	2019.12
歩掛適用年月	2019.12
労務調整係数	1.000-00000 0.0 0

単 41号	材料費(個)		単位	個	単位数量		
	名称・規格	条件	単位	数量	単価	金額	摘要
	材料費 ガードレール基礎 端部AN		個	1			
	合計						
	単価						円/個

2次単価表

単価使用年月	2019.12
歩掛適用年月	2019.12
労務調整係数	1.000-00000 0.0 0

単 42号	材料費(個)		単位	個	単位数量	1	単価	
名称・規格		条件	単位	数量	単価	金額	摘要	
	材料費 ガードレール基礎 端部BN		個	1				
	合計							
	単価							円/個

2次単価表

単価使用年月	2019.12
歩掛適用年月	2019.12
労務調整係数	1.000-00000 0.0 0

単 43号	名称・規格	条件	単位	m	単位数量	金額	単価	摘要
	カーゴレール基礎設置		単位	m		10	単価	
	名称・規格	条件	単位	数量	単価	金額		摘要
	土木一般世話役		人	0.14				
	特殊作業員		人	0.14				
	普通作業員		人	0.28				
	トラッククレーン[油圧伸縮ｼﾞｯﾌﾟ型] 4.9t吊		日	0.14				
	諸雑費	4%	式	1				
	合計							
	単価						円/m	

2次単価表

単価使用年月	2019.12
歩掛適用年月	2019.12
労務調整係数	1.000-00000 0.0 0

単 44号	防護柵設置工(ガードレール設置工)	コンクリート建込, Gr-Bm-2B 塗装品, 100m以上(標準), 無, 無, 無, 加算無し	単位	m	単位数量	1	単価	
名称・規格		条件	単位	数量	単価	金額	摘要	
	ガードレール設置工 CO建込用 Gr-Bm-2B 塗装 単価補正1.000(FP3)		m	1				
	諸雑費(まるめ)		式	1				
	合計							
	単価							円/m

2次単価表

単価使用年月	2019.12
歩掛適用年月	2019.12
労務調整係数	1.000-00000 0.0 0

単 45号	交通誘導警備員B		単位	人日	単位数量	1	単価	
名称・規格		条件	単位	数量	単価	金額	摘要	
	交通誘導警備員B		人	1				
	合計							
	単価							円/人日

3次単価表

単価使用年月	2019.12
歩掛適用年月	2019.12
労務調整係数	1.000-00000 0.0 0

単 46号	構造物とりこわし	無筋構造物, 機械施工, 無し, 無し, 必要	単位	m3	単位数量	1	単価	
名称・規格		条件	単位	数量	単価	金額	摘要	
	無筋構造物 昼間 機械施工 制約無 単価補正1.300 (FP3)		m3	1				
	諸雑費(まるめ)		式	1				
	合計							
	単価							円/m3

3次単価表

単価使用年月	2019.12
歩掛適用年月	2019.12
労務調整係数	1.000-00000 0.0 0

単 47号	処分費 (m3)		単位	m3	単位数量	100	単価	
名称・規格		条件	単位	数量	単価	金額	摘要	
	処分費 Co殻 徳島機械センター L=4.8km (DID)		m3	100				
	合計							
	単価							円/m3

3次単価表

単価使用年月	2019.12
歩掛適用年月	2019.12
労務調整係数	1.000-00000 0.0 0

単 48号	名称・規格	条件	単位	日	単価	金額	単価	摘要
	ハックホリ運転	製作・設置, 6mを超え20m以下	人	1				
	軽油 1.2号		L	112				
	ハックホリ(クローラ) [標準・クレーン機能付き] 山積0.8m3(平積0.6m3)2.9t吊		日	1.44				
	諸雑費(まるめ)		式	1				
	合計							
	単価						円/日	

機労材集計リスト（機械）

工事名	R 1 徳土 勝浦川 徳・津田本 堤防補強工事					
単価コード	名称	規格	単位	数量	金額	摘要
L001005006	ブルドーザ〔湿地〕	7t級	日	2.462	17,820	
L001010003	バックホウ(クローラ)〔標準〕	山積0.45m3(平積0.35m3)	日	1.335	8,234	
L001010004	バックホウ(クローラ)〔標準・クレーン機能付き〕	山積0.8m3(平積0.6m3)2.9t吊	日	21.469	238,310	
L001010007	バックホウ(クローラ)〔標準〕	山積0.8m3(平積0.6m3)	日	8.312	83,112	
L001010011	バックホウ(クローラ)〔後方超小旋回型〕	山積0.28m3(平積0.2m3)	日	4.01	24,340	
L001050002	ロードローラ〔マカダム〕	運転質量10～12t	日	0.317	1,607	
L001060003	タイヤローラ〔普通型〕	運転質量8～20t	日	1.282	6,497	
L001070002	振動ローラ(舗装用)〔ハンドガイト式〕	運転質量0.8～1.1t	日	4.713	9,188	
L001070011	振動ローラ(舗装用)〔搭乗・コンバインド式〕	運転質量3～4t	日	5.827	24,763	
L001071001	振動ローラ(土工用)フラット・シングルドラム型	運転質量11～12t	日	0.829	9,534	
L001110001	発動発電機〔カソリンエンジン駆動〕	2kVA	日	24.518	14,163	
L001120001	トラッククレーン〔油圧伸縮シブ型〕	4.9t吊	日	1.96	57,232	
L001130006	ラフテレンクレーン〔油圧伸縮シブ型〕	25t吊	日	11.017	471,553	
L001210002	アスファルトフィニッシャ	〔ホイール型〕舗装幅2.3～6.0m	日	0.301	9,638	
M000101012	ブルドーザ〔普通・排出ガス対策型(1次基準)〕	15t級	供用日	0.286	5,640	
M000202090	バックホウ(クローラ型)〔標準型・超低騒音型〕	排出ガス対策型(第3次基準値) 山積0.8m3	供用日	1.271	27,048	
M000202096	バックホウ(クローラ)〔後方超小旋回型〕	排ガス型(第2次) 山積0.28m3	供用日	2.745	24,619	

見積単価一覧表

工事名	R1徳土 勝浦川 徳・津田本 堤防補強工事			
名称	規格	単位	単価	備考
処分費	コンクリート殻	m3	2,120	運搬距離 L=4. 8km(DID)
処分費	アスファルト殻	m3	2,070	運搬距離 L=4. 8km(DID)
コンクリートブロック	1000*1000*100 対応流速3.5m/s以上、ポーラス コンクリート	m2	7,000	
仮設ガードレール基礎	B400*H450*L1975(基本)	基	34,000	
〃	B400*H450*L1275(端部)	基	32,000	
〃	B400*H450*L1700(端部)	基	32,400	

第 号 計 算 書

土 工

測 点	距 離 (m)	掘 削			盛 土			断 面	平均断面	数 量	摘 要
		断 面 (m2)	平均断面 (m2)	数 量 (m3)	断 面 (m2)	平均断面 (m2)	数 量 (m3)				
8 + 6.000		1.1									
9 + 0.000	14.000	1.3	1.20	16.8							
10 + 0.000	20.000	1.0	1.15	23.0							
11 + 0.000	20.000	1.0	1.00	20.0							
12 + 0.000	20.000	1.3	1.15	23.0							
13 + 0.000	20.000	1.0	1.15	23.0							
14 + 0.000	20.000	1.0	1.00	20.0	0.0						
15 + 0.000	20.000	0.7	0.85	17.0	0.1	0.05	1.0				
16 + 0.000	20.000	0.5	0.60	12.0	0.1	0.10	2.0				
17 + 0.000	20.000	0.8	0.65	13.0	0.0	0.05	1.0				
18 + 0.000	20.000	0.8	0.80	16.0							
19 + 0.000	20.000	0.8	0.80	16.0	0.0						
19 + 16.200	16.200	0.5	0.65	10.5	0.1	0.05	0.8				
小 計	230.200			210.3			4.8				
合 計	230.200			210.3			4.8				

第 号 計 算 書

作 業 土 工

測 点	距 離 (m)	埋 戻			断 面	平均断面	数 量	断 面	平均断面	数 量	摘 要
		断 面 (m2)	平均断面 (m2)	数 量 (m3)							
8 + 6.000		0.3									
9 + 0.000	14.000	0.3	0.30	4.2							
10 + 0.000	20.000	0.3	0.30	6.0							
11 + 0.000	20.000	0.3	0.30	6.0							
12 + 0.000	20.000	0.3	0.30	6.0							
13 + 0.000	20.000	0.3	0.30	6.0							
14 + 0.000	20.000	0.3	0.30	6.0							
15 + 0.000	20.000	0.3	0.30	6.0							
16 + 0.000	20.000	0.3	0.30	6.0							
17 + 0.000	20.000	0.3	0.30	6.0							
18 + 0.000	20.000	0.3	0.30	6.0							
19 + 0.000	20.000	0.3	0.30	6.0							
19 + 16.200	16.200	0.3	0.30	4.9							
小 計	230.200			69.1							
合 計	230.200			69.1							

第 号 計 算 書

構造物撤去工

測 点	距 離 (m)	アスファルト取壊し			断 面	平均断面	数 量	断 面	平均断面	数 量	摘 要
		断 面 (m)	平均断面 (m)	数 量 (m2)							
8 + 6.000		0.4									
9 + 0.000	14.000	0.7	0.55	7.7							
10 + 0.000	20.000	0.4	0.55	11.0							
11 + 0.000	20.000	0.8	0.60	12.0							
12 + 0.000	20.000	1.0	0.90	18.0							
13 + 0.000	20.000	0.7	0.85	17.0							
14 + 0.000	20.000	0.6	0.65	13.0							
15 + 0.000	20.000	0.4	0.50	10.0							
16 + 0.000	20.000	0.7	0.55	11.0							
17 + 0.000	20.000	0.5	0.60	12.0							
18 + 0.000	20.000	0.2	0.35	7.0							
19 + 0.000	20.000	0.7	0.45	9.0							
19 + 16.200	16.200	0.7	0.70	11.3							
小 計	230.200			139.0							
合 計	230.200			139.0							

第 号 計 算 書

コンクリートブロック張工

測 点	距 離 (m)	平コンクリートブロック張			吸出し防止材			断 面	平均断面	数 量	摘 要
		断 面 (m)	平均断面 (m)	数 量 (m2)	断 面 (m)	平均断面 (m)	数 量 (m2)				
8 + 6.000		3.49			4.46						h=1.56
9 + 0.000	15.350	3.49	3.490	53.57	4.46	4.460	68.46				h=1.56
10 + 0.000	21.050	3.49	3.490	73.46	4.46	4.460	93.88				h=1.56
11 + 0.000	20.100	3.73	3.610	72.56	4.70	4.580	92.06				h=1.67
12 + 0.000	20.000	3.94	3.835	76.70	4.91	4.805	96.10				h=1.76
13 + 0.000	19.950	3.58	3.760	75.01	4.55	4.730	94.36				h=1.60
14 + 0.000	19.900	3.38	3.480	69.25	4.35	4.450	88.56				h=1.51
15 + 0.000	19.900	3.29	3.335	66.37	4.26	4.305	85.67				h=1.47
16 + 0.000	19.250	3.18	3.235	62.27	4.15	4.205	80.95				h=1.42
17 + 0.000	19.200	3.24	3.210	61.63	4.21	4.180	80.26				h=1.45
18 + 0.000	19.250	2.97	3.105	59.77	3.94	4.075	78.44				h=1.33
19 + 0.000	20.000	3.15	3.060	61.20	4.12	4.030	80.60				h=1.41
19 + 16.200	16.100	3.20	3.175	51.12	4.17	4.145	66.73				h=1.43
小 計	230.050			782.91			1006.07				
合 計	230.050			782.91			1006.07				

2号張コンクリート						【1.0式当り】
細 別	規 格	記号	計 算 式	単 位	小 計	合 計
延長			No. 8+6.0～No. 19+16.2付近	m		223.7
コンクリート	$\sigma_{ck}=18\text{N/mm}^2$		計算書参照	m ³	241.60	242
型枠	一般 無筋		計算書参照	m ²	689.84	690
差筋	D16 千鳥配置		3.9*223.7	kg	872.43	872
削孔	電動ハンマードリル		5*223.7	孔	1118.50	1119
足場工	単管傾斜足場		計算書参照	掛m ²	433.50	434
目地材	瀝青繊維質 t=10mm		241.6/10.0	m ²	24.16	24

第 号 計 算 書

2号張コンクリート

測 点	距 離 (m)	コンクリート			型 枠			足場工			摘 要
		断 面 (m ²)	平均断面 (m ²)	数 量 (m ³)	断 面 (m)	平均断面 (m)	数 量 (m ²)	断 面 (m)	平均断面 (m)	数 量 (掛m ²)	
8 + 11.100		0.82			2.33			0.00			H=1.57
8 + 11.600	0.950	0.82	0.820	0.78	2.33	2.330	2.21	0.00			H=1.57
8 + 11.600		1.08			3.08			3.08			H=2.07
9 + 0.000	9.200	1.02	1.050	9.66	2.91	2.995	27.55	0.00	1.540	14.17	H=1.96
10 + 0.000	21.750	1.03	1.025	22.29	2.93	2.920	63.51	0.00			H=1.97
10 + 1.300	1.400	1.03	1.030	1.44	2.94	2.935	4.11	0.00			H=1.98
10 + 1.600	0.300	0.91	0.970	0.29	2.60	2.770	0.83	0.00			H=1.75
10 + 1.900	0.300	0.91	0.910	0.27	2.60	2.600	0.78	0.00			H=1.75
10 + 1.900		1.04			2.96			0.00			H=1.99
10 + 6.100	4.300	1.06	1.050	4.52	3.03	2.995	12.88	3.03	1.515	6.51	H=2.04
10 + 6.100		0.87			2.48			0.00			H=1.67
10 + 6.500	0.400	0.87	0.870	0.35	2.48	2.480	0.99	0.00			H=1.67
10 + 6.700	0.200	1.06	0.965	0.19	3.03	2.755	0.55	3.03	1.515	0.30	H=2.04
11 + 0.000	13.300	1.13	1.095	14.56	3.24	3.135	41.70	3.24	3.135	41.70	H=2.18
12 + 0.000	20.000	0.99	1.060	21.20	2.82	3.030	60.60	0.00	1.620	32.40	H=1.90
小 計	72.100			75.55			215.71			95.08	
累 計	72.100			75.55			215.71			95.08	

第 号 計 算 書

2号張コンクリート

測 点	距 離 (m)	コンクリート			型 枠			足場工			摘 要
		断 面 (m ²)	平均断面 (m ²)	数 量 (m ³)	断 面 (m)	平均断面 (m)	数 量 (m ²)	断 面 (m)	平均断面 (m)	数 量 (掛m ²)	
12 + 0.000		0.99			2.82			0.00			H=1.90
13 + 0.000	19.850	1.12	1.055	20.94	3.20	3.010	59.75	3.20	1.600	31.76	H=2.15
14 + 0.000	19.850	1.06	1.090	21.64	3.03	3.115	61.83	3.03	3.115	61.83	H=2.04
15 + 0.000	19.850	1.04	1.050	20.84	2.96	2.995	59.45	0.00	1.515	30.07	H=1.99
16 + 0.000	18.700	0.95	0.995	18.61	2.72	2.840	53.11	0.00			H=1.83
17 + 0.000	18.550	1.06	1.005	18.64	3.02	2.870	53.24	3.02	1.510	28.01	H=2.03
18 + 0.000	18.700	1.19	1.125	21.04	3.40	3.210	60.03	3.40	3.210	60.03	H=2.29
19 + 0.000	20.000	1.27	1.230	24.60	3.63	3.515	70.30	3.63	3.515	70.30	H=2.44
19 + 16.200	16.050	1.19	1.230	19.74	3.40	3.515	56.42	3.40	3.515	56.42	H=2.29
小 計	151.550			166.05			474.13			338.42	
合 計	223.650			241.60			689.84			433.50	

測 点	距 離 (m)	路体盛土 (W<2.5)			路体盛土 (2.5≤W<4.0)			路体盛土 (4.0≤W)			摘 要
		断 面 (m2)	平均断面 (m2)	数 量 (m3)	断 面 (m2)	平均断面 (m2)	数 量 (m3)	断 面 (m2)	平均断面 (m2)	数 量 (m3)	
8 + 3.000		0.1			0.0						
9 + 0.000	16.400	2.2	1.15	18.9	2.4	1.20	19.7				
10 + 0.000	18.600	0.2	1.20	22.3	0.4	1.40	26.0	0.0			
11 + 0.000	19.900	2.1	1.15	22.9	3.5	1.95	38.8	1.1	0.55	10.9	
12 + 0.000	20.000	2.1	2.10	42.0	3.9	3.70	74.0	2.3	1.70	34.0	
13 + 0.000	20.200	1.4	1.75	35.4	3.5	3.70	74.7	3.8	3.05	61.6	
14 + 0.000	20.700	0.1	0.75	15.5	1.3	2.40	49.7	1.4	2.60	53.8	
14 + 7.100	7.200	0.0	0.05	0.4	0.0	0.65	4.7	0.0	0.70	5.0	
小 計	123.000			157.4			287.6			165.3	
累 計	123.000			157.4			287.6			165.3	

測 点	距 離 (m)	路体盛土 (W<2.5)			路体盛土 (2.5≤W<4.0)			路体盛土 (4.0≤W)			摘 要
		断 面 (m2)	平均断面 (m2)	数 量 (m3)	断 面 (m2)	平均断面 (m2)	数 量 (m3)	断 面 (m2)	平均断面 (m2)	数 量 (m3)	
15 + 1.400		0.0			0.0			0.0			
15 + 3.100	1.700	0.1	0.05	0.1	1.7	0.85	1.4	19.4	9.70	16.5	
16 + 0.000	17.600	0.1	0.10	1.8	1.7	1.70	29.9	19.4	19.40	341.4	
16 + 3.600	2.400	0.1	0.10	0.2	1.7	1.70	4.1	19.4	19.40	46.6	
16 + 4.800	2.800	0.0	0.05	0.1	0.0	0.85	2.4	0.0	9.70	27.2	
小 計	24.500			2.2			37.8			431.7	
合 計	147.500			159.6			325.4			597.0	

第 号 計 算 書

舗装工

測 点	距 離 (m)	表層			路盤			断 面	平均断面	数 量	摘 要
		断 面 (m)	平均断面 (m)	数 量 (m2)	断 面 (m)	平均断面 (m)	数 量 (m2)				
8 + 3.000		3.00			1.50						
9 + 0.000	16.400	5.75	4.375	71.75	4.30	2.900	47.56				
10 + 0.000	18.600	5.50	5.625	104.63	4.10	4.200	78.12				
11 + 0.000	19.900	5.75	5.625	111.94	4.50	4.300	85.57				
12 + 0.000	20.000	6.25	6.000	120.00	5.00	4.750	95.00				
13 + 0.000	20.200	4.00	5.125	103.53	4.10	4.550	91.91				
14 + 0.000	20.700	4.00	4.000	82.80	4.10	4.100	84.87				
14 + 7.100	7.200	4.00	4.000	28.80	4.10	4.100	29.52				
14 + 7.100		5.10			5.10						
14 + 15.100	4.000	5.10	5.100	20.40	5.10	5.100	20.40				
14 + 17.100	2.000	0.00	2.550	5.10	0.00	2.550	5.10				
14 + 15.000	8.000	4.00	2.000	16.00	4.10	2.050	16.40				
小 計	137.000			664.95			554.45				
累 計	137.000			664.95			554.45				

第 号 計 算 書

舗装工

測 点	距 離 (m)	表層			路盤			断 面	平均断面	数 量	摘 要
		断 面 (m)	平均断面 (m)	数 量 (m2)	断 面 (m)	平均断面 (m)	数 量 (m2)				
15 + 3.100		10.25			9.70						
16 + 0.000	17.600	10.25	10.250	180.40	9.70	9.700	170.72				
16 + 4.800	2.400	10.25	10.250	24.60	9.70	9.700	23.28				
小 計	20.000			205.00			194.00				
合 計	157.000			869.95			748.45				

第 号 計 算 書

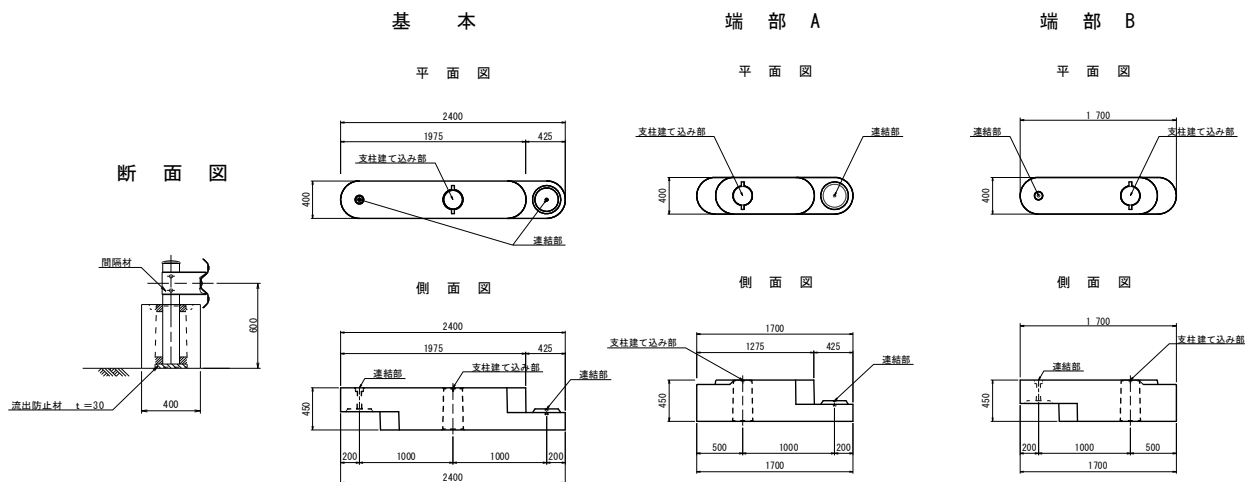
舗装工 (体積)

測 点	距 離 (m)	表層			路盤			断 面	平均断面	数 量	摘 要
		断 面 (m2)	平均断面 (m2)	数 量 (m3)	断 面 (m2)	平均断面 (m2)	数 量 (m3)				
8 + 3.000		0.12			0.15						
9 + 0.000	16.400	0.23	0.175	2.87	0.43	0.290	4.76				
10 + 0.000	18.600	0.22	0.225	4.19	0.41	0.420	7.81				
11 + 0.000	19.900	0.23	0.225	4.48	0.45	0.430	8.56				
12 + 0.000	20.000	0.25	0.240	4.80	0.50	0.475	9.50				
13 + 0.000	20.200	0.16	0.205	4.14	0.41	0.455	9.19				
14 + 0.000	20.700	0.16	0.160	3.31	0.41	0.410	8.49				
14 + 7.100	7.200	0.16	0.160	1.15	0.41	0.410	2.95				
14 + 15.000	8.000	0.16	0.160	1.28	0.41	0.410	3.28				
小 計	131.000			26.22			54.54				
累 計	131.000			26.22			54.54				

測 点	距 離 (m)	表層			路盤			断 面	平均断面	数 量	摘 要
		断 面 (m2)	平均断面 (m2)	数 量 (m3)	断 面 (m2)	平均断面 (m2)	数 量 (m3)				
15 + 3.100		0.41			0.97						
16 + 0.000	17.600	0.41	0.410	7.22	0.97	0.970	17.07				
16 + 4.800	2.400	0.41	0.410	0.98	0.97	0.970	2.33				
小 計	20.000			8.20			19.40				
合 計	151.000			34.42			73.94				

数 量 計 算 書

仮設防護柵

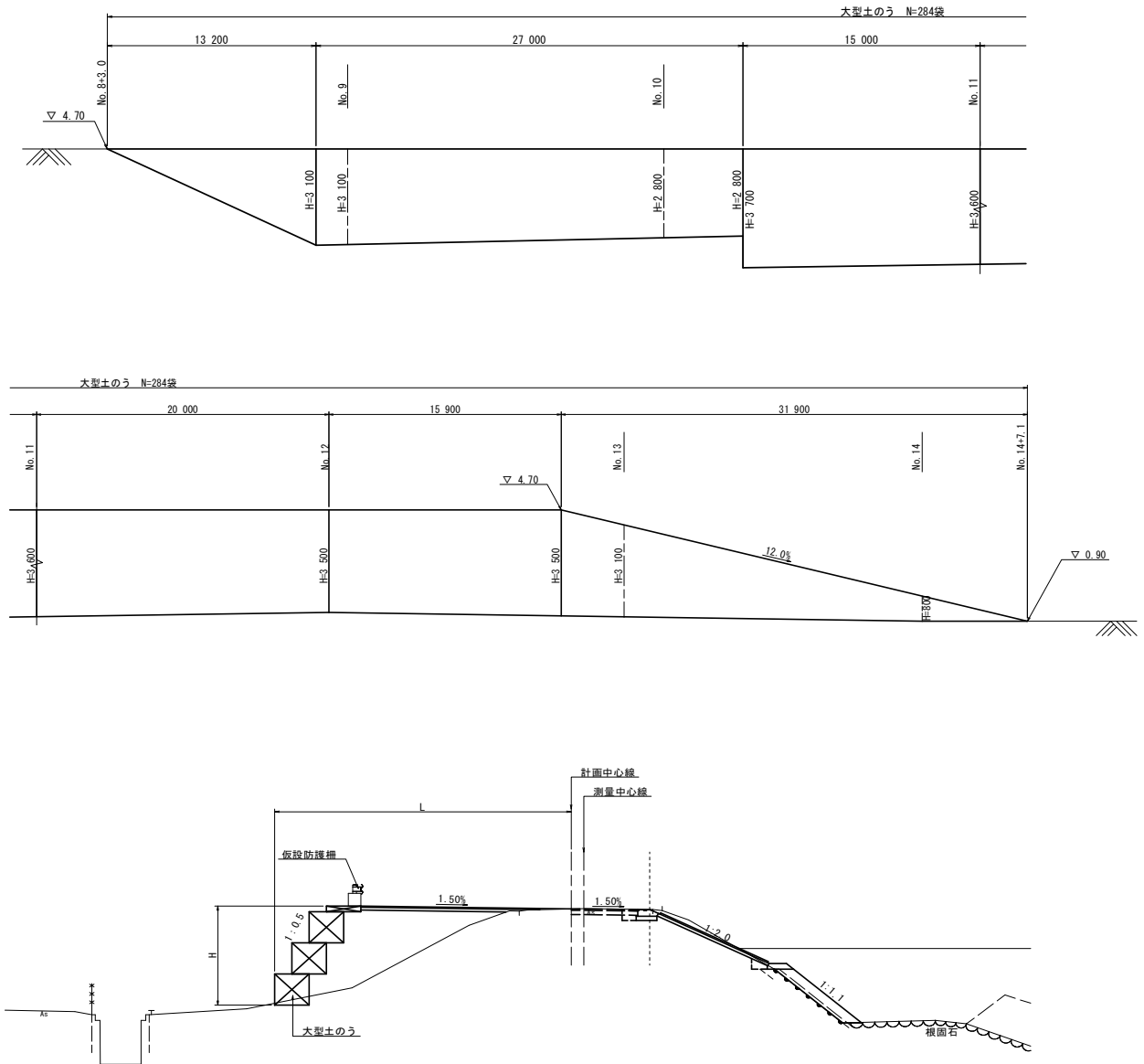


1.0 基 当 り 数 量

名 称	規 格	算 式	単 位	数 量
延長		No. 8+3.0~No. 16+4.8付近	m	140.0
ガードレール連続基礎	置き式, B種, 基本	50+13	基	63.0
	置き式, B種, 端部A	2+3	基	5.0
	置き式, B種, 端部B	2+3	基	5.0
ガードレール	Bm-2B (L=250) B型+A型	105+35	m	140.0
端部A				【1.0基当り】
ガードレール連続基礎	置き式, B種、基本		基	1.00
流出防止材	t=3.0mm	$\pi/4 \times 0.22^2$	m ²	0.04
ガードレール	Bm-2B (L=250) B型+A型		m	2.00
端部A				【1.0基当り】
ガードレール連続基礎	置き式, B種、端部A		基	1.00
流出防止材	t=3.0mm	$\pi/4 \times 0.22^2$	m ²	0.04
ガードレール	Bm-2B (L=250) B型+A型		m	1.20
端部B				【1.0基当り】
ガードレール連続基礎	置き式, B種、端部B		基	1.00
流出防止材	t=3.0mm	$\pi/4 \times 0.22^2$	m ²	0.04
ガードレール	Bm-2B (L=250) B型+A型		m	1.20

数 量 計 算 書

大型土のう



1.0 式 当 り 数 量

延長		No. 8+3.0~No. 14+7.1	m	123.00
大型土のう		$1/2 * 13.2 * 3.10$	m ²	20.5
		$1/2 * (3.10 + 2.80) * 27.00$	〃	79.7
		$1/2 * (3.70 + 3.60) * 15.00$	〃	54.8
		$1/2 * (3.60 + 3.50) * 20.00$	〃	71.0
		$3.50 * 15.90$	〃	55.7
		$1/2 * 31.90 * 3.50$	〃	55.8
		合計	〃	337.5
		$337.50 / (1.10 * 1.08)$	袋	284

